



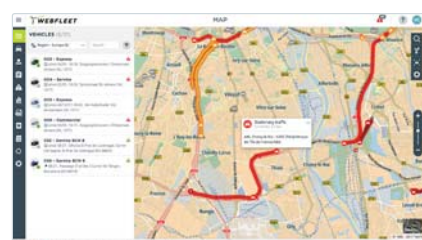
WEBFLEET

IL MODO PIÙ INTELLIGENTE PER GESTIRE I TUOI VEICOLI E LA FORZA LAVORO MOBILE.

La nostra innovativa soluzione di gestione del parco veicoli SaaS, con la migliore interfaccia utente è ispirata da due decenni di collaborazione con i clienti per raggiungere risultati migliori con la gestione del parco veicoli. WEBFLEET è tutto ciò che ti occorre per gestire i tuoi veicoli nel cloud, in tempo reale. Consente di monitorare report e dashboard, gestire ordini/flussi di lavoro e migliorare lo stile di guida, la sicurezza e il servizio. Ti aiuta a risparmiare carburante e ridurre i costi.

INTERFACCIA UTENTE ALL'AVANGUARDIA

- Una piattaforma all'avanguardia con un'interfaccia completamente rinnovata, basata sulla tecnologia HTML5 più recente e sull'innovazione costante.
- Interfaccia semplice e chiara, con un numero di interazioni inferiori per svolgere le attività più velocemente.
- Funzionalità intuitive, il che significa maggiore accessibilità per ottenere risultati migliori in ogni ambito dell'attività.
- La gestione avanzata dei diritti utente e dei dati garantisce il più alto livello di privacy e sicurezza dei dati.
- Accesso rapido alle informazioni giuste.



VISUALIZZAZIONE MAPPA

Verifica la posizione attuale e storica dei tuoi veicoli. Le diverse opzioni mappa Google, Google Street View o la mappa satellitare sono arricchite con informazioni sul traffico, offrendoti una panoramica più dettagliata di ciò che accade sul percorso. Alterna la visualizzazione tra diversi tipi di informazioni sulla mappa, come il traffico, gli indirizzi e le aree e crea viste specifiche per visualizzare soltanto le informazioni che ti occorrono.



DASHBOARD

La dashboard del WEBFLEET offre in un colpo d'occhio una panoramica delle prestazioni. Possono essere utilizzati fino a 27 indicatori chiave (KPI) per tenere traccia delle prestazioni di veicoli, conducenti, valori medi del gruppo o semplicemente per visualizzare una panoramica. Ciò consente di tracciare in tempo reale le prestazioni rispetto ai KPI predefiniti.



REQUISITI TECNICI

- È necessario un PC con accesso Internet (DSL, Cavo)
- Esecuzione nel browser Web - nessuna installazione software
- Velocità della CPU: minimo 1 GHz
- RAM: minimo 1 GB
- Risoluzione schermo: minimo 1024x768 (ottimizzata per 1280x1024)

REPORT

Il WEBFLEET ti offre accesso immediato alle informazioni importanti, il che significa che puoi riconoscere le tendenze nel tempo e utilizzare informazioni in tempo reale per prendere decisioni più intelligenti e consapevoli. Puoi scaricare istantaneamente e programmare report per restare aggiornato su tutto, dall'efficienza carburante alla conformità legale, fino alla qualità del servizio.

GESTIONE DURANTE IL VIAGGIO

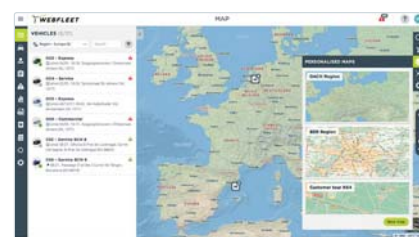
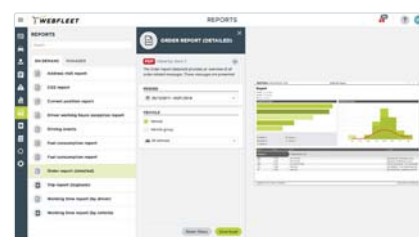
Il WEBFLEET è ottimizzato per gestire il tuo parco veicoli su qualsiasi tablet, laptop o computer desktop con accesso tramite un browser Web.

INVIA I PERCORSI DIRETTAMENTE AI CONDUCENTI*

- Pianifica percorsi dettagliati nel WEBFLEET configurando diverse variabili, come la posizione, l'orario di partenza/arrivo, il traffico e il tipo di veicolo.
- Ricevi percorsi alternativi o un percorso suggerito più veloce con le informazioni sul traffico.
- Personalizza il percorso aggiungendo nuovi punti di passaggio o trascinando quelli esistenti su un percorso. Scegli le opzioni di percorso guidato o imposto.
- Invia i percorsi pianificati direttamente al Driver Terminal PRO* dei tuoi conducenti e aiutali a seguire il giusto tracciato.

VISUALIZZAZIONE MAPPA PERSONALIZZATA

- Crea la tua visualizzazione mappa e salvala per accedere rapidamente alle informazioni che ti occorrono.
- Cambia la visualizzazione tra gruppi di veicoli e aree, senza la necessità di modificare i filtri della mappa e i livelli di zoom.



* Disponibile su PRO 5350 e 7350 e sui dispositivi 8270/8275.

Let's drive business. Further.

webfleet.com

 **webfleet**
solutions